

Millennium
A KIS NAGY FALIKAZÁN

SANT'ANDREA

ISO 9001

GB-GANZ
Tüzeléstechnikai Kft.

H-1103 Budapest, Szlávy u. 22-30. Tel.: (36-1) 260-2727 F: (36-1) 260-0033
Internet: www.gb-ganz.hu E-mail: gbganz@gb-ganz.hu

A JÖVŐ ILYENNÉ VÁLIK

Millennium

SANT'ANDREA A KIS NAGY FALIKAZÁN

MAGAS SZINTŰ TECHNOLÓGIA, BIZTONSÁG, CSENDES MŰKÖDÉS, MEGBÍZHATÓSÁG, EGYSZERŰ FELSZERELÉS, PRAKTIKUS KARBANTARTÁS ÉS DESIGN, KEVESEBB, MINT 90 dm³-BEN (400×305×720).

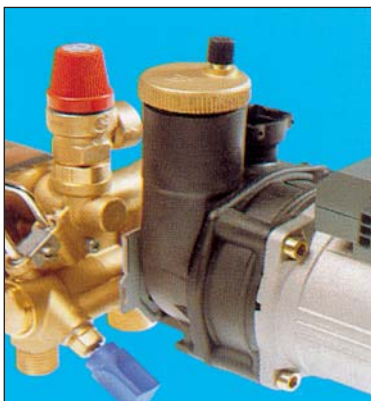
MAGAS SZINTŰ TECHNOLÓGIA

Az alkalmazott elektronika lehetővé teszi az egyre fontosabb célkitűzések elérését minden termelő ágazatban. A gyújtás, a lángörzés és folyamatos szabályzás integrált rendszere, mellyel a Millennium kazánt ellátták, minden képezetet felülmúlóan újító jellegű. Egy külső hőmérsékletérzékelő segítségével időjárásfüggő szabályzás valósítható meg. A beépített mikroprocesszor az érzékelő segítségével optimális hőfokon tartja a fűtési víz hőmérsékletét és a hővesztés figyelembe vételével a legnagyobb kényelmi feltételeket biztosítva. A HMV és a fűtési víz hőmérséklet szabályozása mindkét esetben folyamatos, elektronikus PID rendszerű: hagyományos magas hőmérsékleten és **alacsony hőmérsékleten** is működtethető.

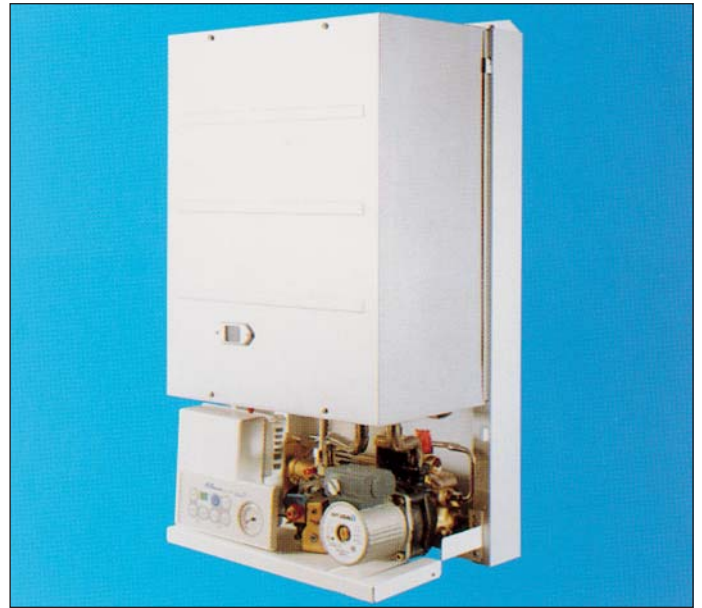


HIHETETLEN CSENDES MŰKÖDÉS

Különös gondtal jártak el a tüztér- és az öntvényből készült füstgázventilátor tervezésénél. A különleges technológiával készült elemek lehetővé teszik a füstgáz áramlásból adódó zajok minimálisra való csökkentését. A kazán hidraulikus rendszerét egy beépített légtelenítővel ellátott szivattyúval szerelték fel, az igények legtökéletesebb kielégítéséhez, az esetleges levegő jelenlétből adódó kellenetlen zajok kiküszöbölésére.



Egy, a fűtési körbe beépített automatikus bypass vezeték biztosítja a kazánban a megfelelő cirkulációt.



A Millennium kazánt „Kék Gombbal” látták el.



Kék mint a derű színe, a HMV állandó hőmérsékletének derűje igény szerinti előre beállított értéken (35°-45°), mely ki-bekapcsolható a **Kék Gomb** egyszerű benyomásával.

Kék mint a **SANT'ANDREA** színe.

BIZTONSÁG MINDENEKELŐTT

Feladatunk termékeink biztonságát és minőségét garantálni, mely az ISO 9001 tanúsítványban valósul meg, és a következőket jelenti:



- biztonságos gyújtás és ionizációs lángörzés egy egységben
- füstgáz elvezetés biztonsága
- fűtés szonda törése esetén pozitív biztonság, mely hiba esetén reteszeli a kazán működését
- az elsődleges áramkör túlhevülés elleni védelme
- fagyvédő funkció: ha a kazán víz hőmérséklete 5 °C alá süllyed, a kazán működésbe lép, míg eléri a 19 °C-t.
- szivattyú beszorulás elleni funkció, 24 óránkénti indítással

MEGBÍZHATÓSÁG CE

Az összes felhasznált alkatrészt komoly kopásállósági és stressz teszteknek vetették alá. A vállalat minőségügyi rendszere állandó magas minőségi szintet határozott meg, mindezt a vevő legteljesebb kiszolgálása érdekében.



EGYSZERŰ KARBANTARTÁS

A szervizt műszaki szervezetünk magas szakmai hozzáértése garantálja, mely speciális tanfolyamok és a **SANT'ANDREA** 45 éves tapasztalatán alapszik.

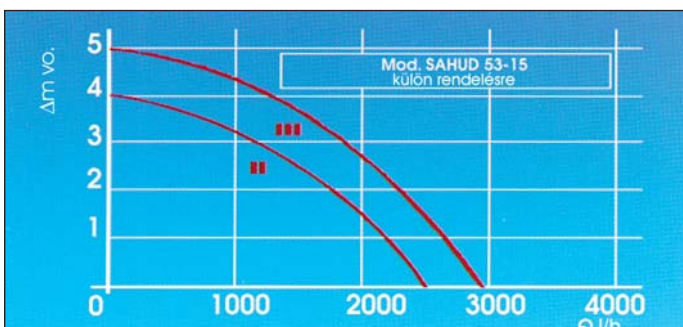
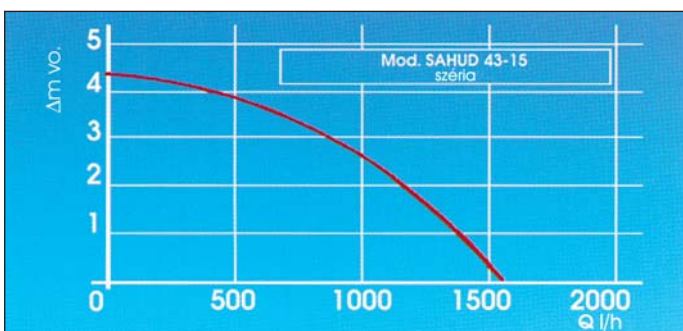
A *Millennium* kazánnal egyszerűsíteni és drasztikusan csökkenteni akartuk a hibák felismerésére és kijavítására szánt nagyon drága időt.

Az elektromos kártya a kijelzőn megjeleníti a hiba okát, lehetővé téve a szerelő számára a kazán azonnali helyreállítását.

Minden komponens a kazán homlok oldaláról elérhető, szerelhető.

Gyorsan cserélhető a fűtési hőcserélő, a HMV-t előállító lemez hőcserélő és a szivattyú is. Ezen felül az elektromos kártya „kéményseprő funkció”-ja lehetővé teszi a beállított paraméterek gyors ellenőrzését.

KERINGTETŐ SZIVATTYÚK TELJESÍTMÉNY DIAGRAMJA



MEGJEGYZÉS: A diagram a fűtési előremenő és visszatérő csomópontokon lehetséges nyomás különbséget jelöli a keringtető vízmennyiség függvényében.

DESIGN

A *Millennium* SANT'ANDREA kazán design tekintetében is exkluzív. A fehér szín, a fényezés, a lekerekített élek, a rejtett vezérlő panel, a megvilágított kezelőfelület és az optimális méretek mindenfajta környezetben való elhelyezésre alkalmassá teszi.

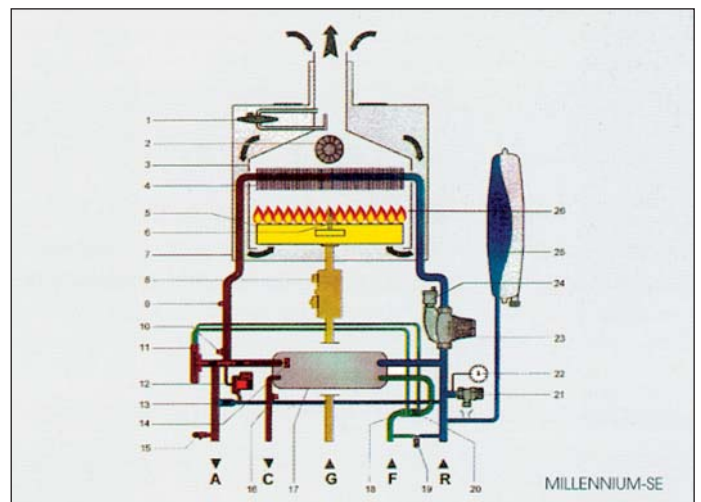
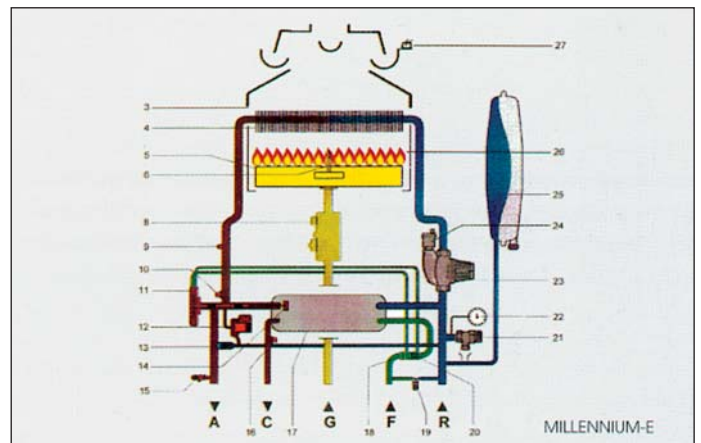
EGYSZERŰ INSTALLÁCIÓ

A kazán kis súlya és mérete miatt könnyen kezelhető és minden környezetbe beilleszthető. Ez opcionálisan kiegészíthető egy kis méretű csőcsatlakozó készlettel.

A zárt füstelvezető csöveket négy különböző kialakításban terveztük, melyek így minden alkalmazásra megfelelnek:

- koaxiális elvezetés
- szeparált elvezetés elágazással
- függőleges koaxiális elvezetés
- szeparált elvezetés

HIDRAULIKUS RENDSZEREK



JELMAGYARÁZAT

- | | |
|--|--|
| 1. Differenciál nyomáskapcsoló | 14. Használati melegvíz előny kapcsoló |
| 2. Füstgáz ventilátor | 15. Kazán ürítő csap |
| 3. Füstgázgyújtó | 16. Használati melegvíz érzékelő szonda |
| 4. Fűtési hőcserélő | 17. Használati melegvíz hőcserélő (HMV) |
| 5. Égő | 18. Használati melegvíz korlátozó 10 literől |
| 6. Gyújtó és lángerelektroda | 19. Töltőcsap |
| 7. Tűztér burkolat | 20. Használati melegvíz szűrő |
| 8. Gázszelep | 21. Biztonsági szelep |
| 9. Biztonsági termostát | 22. Manométer |
| 10. Fűtésérzékelő szonda | 23. Keringető szivattyú |
| 11. Háromutú szelep | 24. Légtelenítő szelep |
| 12. Vízhányó nyomáskapcsoló (fűtési kör) | 25. Tárgyalási tartály |
| 13. Automatikus bypass elágazás | 26. Tűztér |
| | 27. Füstgáz érzékelő biztonsági termostát |

